

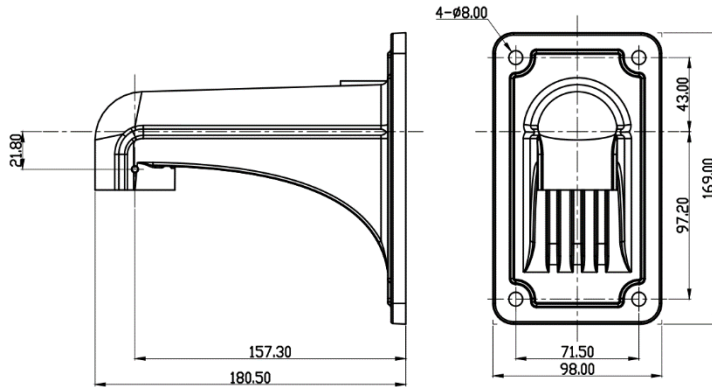
# Dome-WB6 Quick Installation Guide (DE)

## VOR dem GEBRAUCH

Montieren Sie die Halterung an einer stabilen Struktur wie einer Betonwand

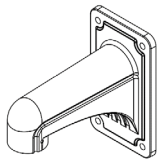
Verwenden Sie bei der Montage der Halterung je nach Montageposition das mitgelieferte Zubehör

## ABMESSUNGEN (Einheit: mm) SPEZIFIKATION

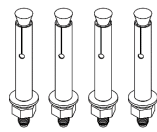


**Ausführung:** Aluminiumguss  
**Umgebung:** Wand-/Mast-/Eckmontage  
**Abmessung** (mm):  
169,0x98,0x180,5mm  
**Gewicht:** 805g

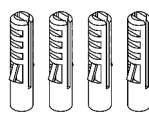
## LIEFERUMFANG



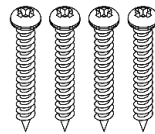
Kamerahalterung



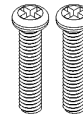
4xDübel-Sets



4x Dübel



4x Schrauben  
PA5\*35



2xSchrauben



Kurzanleitung

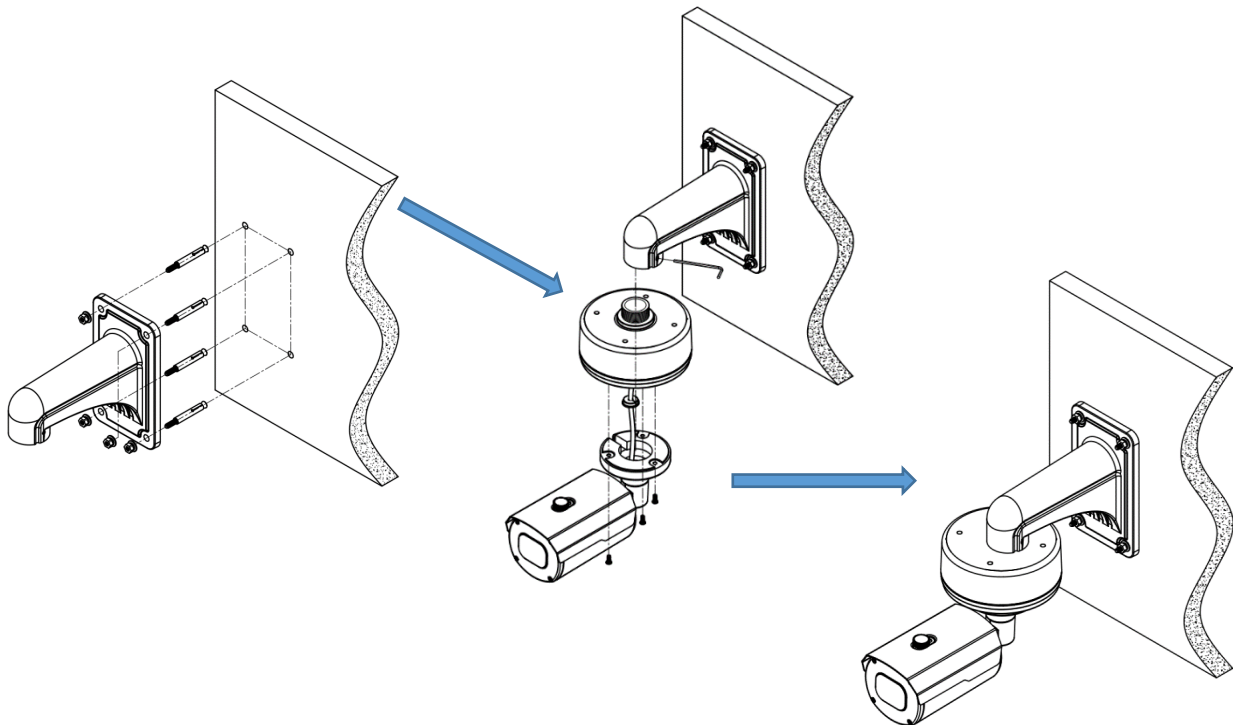
### INSTALLATION

#### ● Wandmontage

Erlaubt den Einsatz der Anschlussbox mit Gewindestruktur

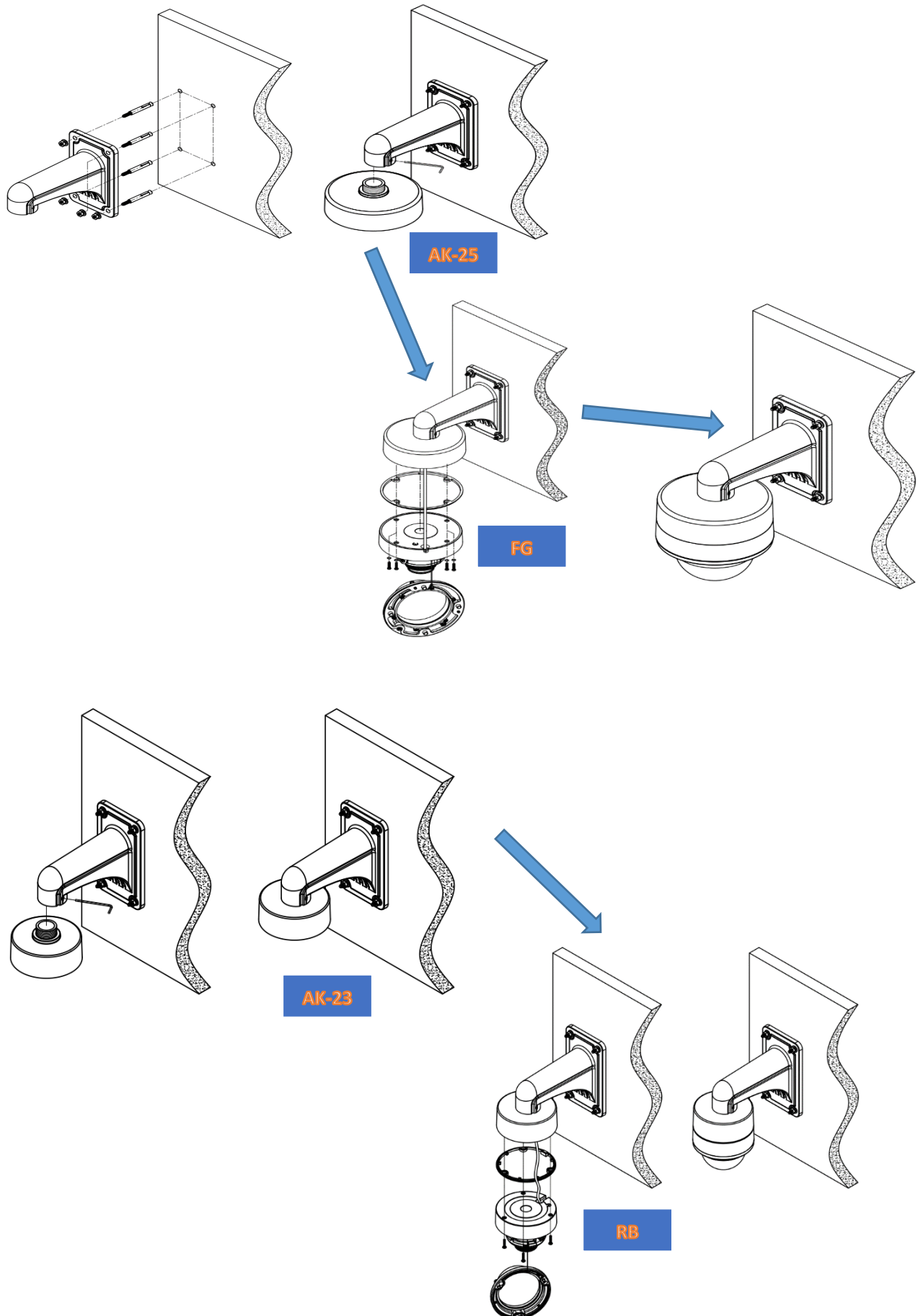
1. Bringen Sie die Montageschablone an der Einbauposition an und bohren Sie Löcher in die Wand.
2. Entfernen Sie das Trennpapier des Halterungspads und befestigen Sie es an der Rückseite der Halterung
3. Führen Sie das Netz- und das BNC-Kabel durch die Halterung.
4. Befestigen Sie die Halterung mit den vier Schrauben an der Wand
5. Schrauben Sie die Anschlussdose an die Halterung
6. Je nach Anschlussbox kann Bullet- oder Dome-Kamera eingesetzt werden. Entnehmen Sie bitte die Einzelheiten den nachstehenden Schemata.
7. Verbinden Sie das Strom- und BNC-Kabel mit den Kamerakabeln.
8. Stellen Sie den Blickwinkel der Kamera ein.
9. Setzen Sie die Dome-Kuppel auf die Dome-Kamera und ziehen Sie die Schrauben fest.

1. Die Halterung erlaubt die Installation der Anschlussbox (RS-CXH-J) an Gewindestruktur, worauf anschließend eine Bullet-Kamera (ND/NI) installiert werden kann,



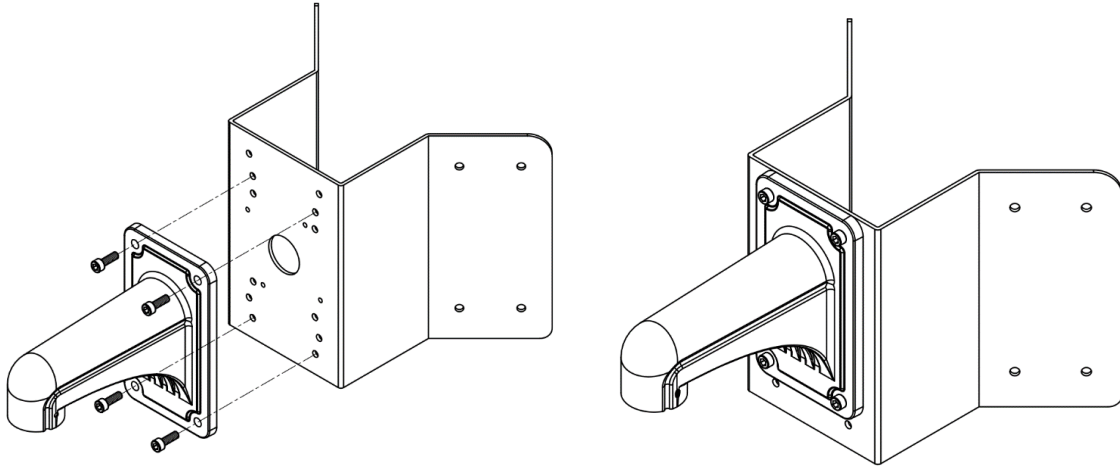
## Dome-WB6 Quick Installation Guide (DE)

2. Die Halterung erlaubt die Installation der Anschlussbox (AK-23 & AK-25 etc.) an Gewindestruktur, worauf anschließend eine Dome-Kamera (RB/FG) installiert werden kann.



### ● Eckmontage

Die Halterung kann an eine Eckhalterung für die Eckmontage angepasst werden, basierend auf den oben erwähnten Dome-/Bullet-Kameras (ND/Nl/FG/RB)



### ● Masthalterung

Die Halterung kann an eine Masthalterung für die Mastmontage angepasst werden, basierend auf den oben genannten Dome-/Bullet-Kameras (ND/Nl/FG/RB).

