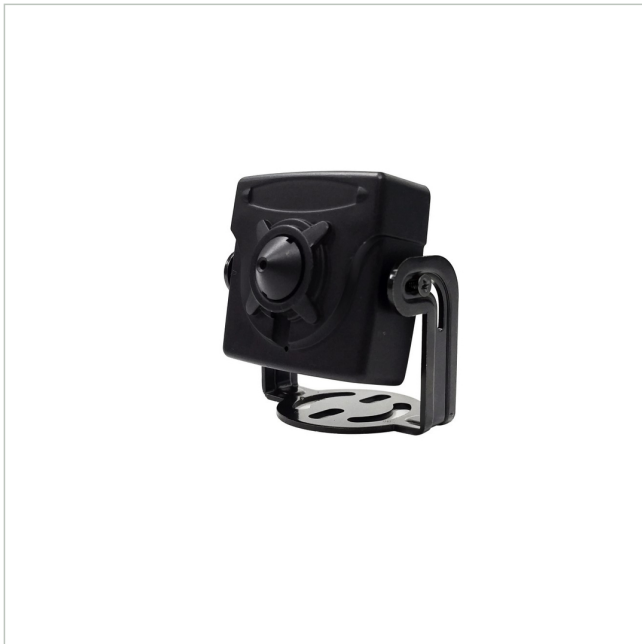


eneo MSM-42F0037MPB



Artikelnummer: 243654



1/2,8" HD Platinenkamera, Farbe, 1920x1080, 3,7mm Pinhole, WDR, Gehäuse, 12VDC

Hauptmerkmale

1/2,8" 2 Megapixel SONY STARVIS 2 CMOS-Sensor

Hervorragende Leistung bei schwachem Licht

Platinen Kamera im robusten Metallgehäuse

Auflösung max. 1920x1080 (Full HD)

Separate Ausgänge für Digital und Multisignal

Multisignal: HD-TVI, AHD, CVI und Composite wählbar

Digital Signal: EX-SDI, HD-SDI wählbar

Pinhole Objektiv 3,7mm

Electronic Day/Night Funktion

ROI (Region of Interest) WDR Modus

Integrierter Bewegungsmelder, Defog, Privat Zonen

Spezifikationen

Allgemeines	
Abmessungen (BxHxT) (erweitert)	37x37,8x21,5mm
Gewicht	0,11 kg
Texteinblendung	vorhanden
Farbe (Gehäuse)	schwarz
Gehäuseart	Innen
Gehäusematerial	Aluminium
Kameratyp	Platinenkamera
Leistungsaufnahme	1,5 W
Montageart	Deckenmontage, Wandmontage
Stromversorgung	12VDC

eneo MSM-42F0037MPB

Fortsetzung Spezifikationen

Temperaturbereich (Betrieb)	-10°C ~ +50°C, @ Luftfeuchtigkeit 20%-80% (nicht kondensierend)
Wide Dynamic Range (WDR)	D-WDR
Kamera	
Gegenlichtkompensation	Ja
Low Speed Shutter	Ja
Aufnahmesensor	CMOS
Chipgröße	1/2,8"
Kameraform	Modul
Signal-/Rauschabstand	50 dB
Tag-/Nachtmodus	automatisch, Tag, Nacht, extern (Sensor)
Weißabgleich	automatisch, Preset, manuell, AUTOext
Lichtempfindlichkeit	0,2 Lux bei F2,3
System	True Day&Night
Tag-/Nacht-Umschaltung	Schaltbarer IR-Filter (ICR)
Display / Darstellung	
Bildauflösung max.	1920x1080
DORI	
Beobachten (62px/m)	21 m
Erkennen (125px/m)	11 m
Identifizieren (250px/m)	5 m
Wahrnehmen (25px/m)	59 m
Funktionen	
Bewegungsmelder	Ja
Digitale Rauschunterdrückung (DNR)	Ja
Menüsprachen	chinesisch, deutsch, englisch, französisch, japanisch, koreanisch
Hinweise	
Bemerkung	NDA-Konformität gemäß Abschnitt 889
Schnittstellen / Eingänge / Ausgänge	
Alarmeingänge	0
Anzahl Alarmausgänge	0
Externe Anschlüsse	Spannungseingang, 1x SDI Signal (BNC), 1x HD/SD Analog Signal (BNC)
Schnittstellen Protokolle	UTC (HD-Signal Format)
Steuer-Schnittstellen	Coaxitron (HD Protokoll)
Videoausgänge	AHD, Composite (FBAS)
Lieferumfang	_headline, Kurzanleitung zur Installation, 2x Montageschrauben, OSD-Menü-Steuerplatine, Video Sub-Ausgang Kabel
Objektiv	
Bildwinkel horizontal	72°
Bildwinkel vertikal	37°

eneo MSM-42F0037MPB

Fortsetzung Spezifikationen

Blendensteuerung	Nein
Brennweite	3,7 mm
Objektiv Typ	Festbrennweite
Zoomfaktor (digital)	0
Video	
Auflösung (erweitert)	1920x1080, 1280x720, 704x576, 720x480
Signalformat	AHD @ 2MP, Composite (FBAS), EX-SDI @ 2MP, HD-SDI @ 2MP, HD-TVI @ 2MP
Produktkennzeichnungen	
Hersteller-Nummer	243654
Serie	eneo COAXIZE



eneo is a registered trademark of
VIDEOR E. Hartig GmbH
Carl-Zeiss-Straße 8

63322 Rödermark, Deutschland

Phone: +49 6074 - 888 - 300
Fax: +49 6074 - 888 - 100
E-Mail: info@eneo-security.com
Web: www.eneo-security.com

Stay informed and subscribe
to the eneo newsletter

