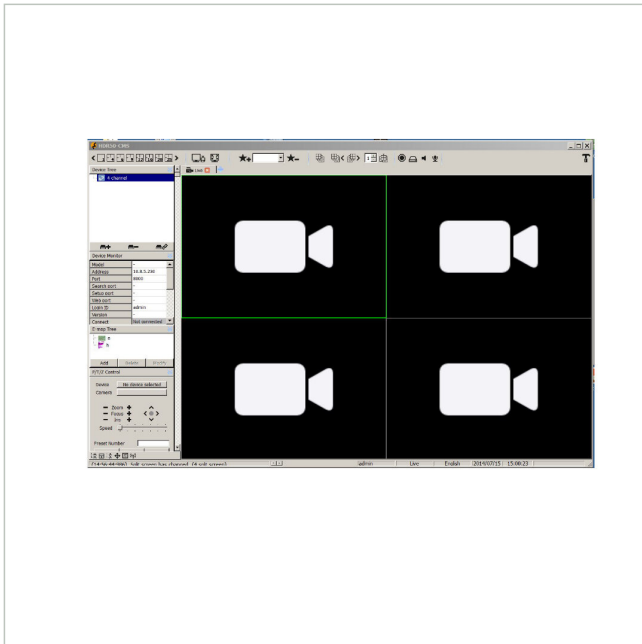


Steuerungssoftware für MER-32xx, MER-22xx, MER38xx und MER28xx Rekorder Serie



## Hauptmerkmale

Bis zu 144 Kameras simultan verbunden

Lageplan-Funktion mit Editor

Stabile und schnelle Netzwerkanbindung

Multi Monitorbetrieb

Mehrsprachige Bedienoberfläche

Remote DVR Status Überprüfung/Meldung

Zeit- & Ereignisgesteuerte Bildsuche

Benachrichtigung detektierter Ereignisse

Aktualisierung/Programmierung via Netzwerk

Drag & Drop Bedienung per Maus

Als Zubehör bei eneo Rekordern enthalten

## Spezifikationen

Allgemeines	
Lizenzierungsart	freie Nutzung
Verwaltbare Videoquellen max.	144
Funktionen	
Remote-Zugriff	macOS, Microsoft Internet Explorer
Produktkennzeichnungen	
Hersteller-Nummer	207186
Serie	eneo MER-Serie

