



VM-FHD12M

Artikelnummer: 227599

12" (30cm) LCD Monitor FHD, 1920x1080, LED HDMI, VGA, Composite

Professioneller 12" (30cm) LCD Monitor

Für Dauerbetrieb ausgelegt 24x7x365 (Industrie Level)

Maximale Auflösung 1920x1080 Pixel

LED Hintergrundbeleuchtung

Kurze Reaktionszeit von 5ms

Optimale Darstellung durch digitale 3D Filterung und Rauschunterdrückung

Vielseitige Video Eingänge HDMI, VGA, Composite

HD analog Multisignaleingang (TVI, AHD, CVI)

Lautsprecher integriert

Betriebsspannung: 12VDC

Metallgehäuse inklusive Standfuß

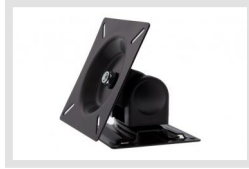
Spezifikationen

Display / Darstellung:	
Auflösung	1920x1080 (16:9)
Synchronisation	intern
Seitenverhältnis	16:9
Auflösung Pixel	1920x1080
Display-Element	Color TFT-LCD, Anti-Glare-Display, Hard coating (3H), Haze : 3%
Kontrastverhältnis typisch	1000:1
Reaktionszeit typisch	5 ms
Helligkeit typisch	250 cd/m ²
Hintergrundbeleuchtung	LED
Betrachtungswinkel vertikal	170 °
Betrachtungswinkel horizontal	170 °
Bildschirmdiagonale (Zoll)	12,5
Bildschirmdiagonale (cm)	30 cm
Pixelformat/größe	0,144mm x 0,144mm
Pixel-Fehlerklasse	ISO 13406-2, Klasse II
Videonorm	PAL/NTSC
Funktionen:	
Kammfilter	3D Comb Filter mit De-interlace
Menüsprachen	englisch
Schnittstellen / Eingänge / Ausgänge:	
Videoeingänge (Art)	VGA, 2x HDMI, Composite (FBAS), HD-TVI, AHD, CVI
Audioeingänge	1x 3,5mm Klinkenbuchse, 1
Audioausgang	1x 3,5mm Klinkenbuchse
Steuer-Schnittstellen	nein
Allgemeines:	
Abmessungen (HxBxT)	315x326x43mm
Gesamthöhe mit Standfuß	335mm
Befestigung	VESA Standard 75x75mm
Gehäusematerial	Metall
Gehäusefarbe	schwarz
Gewicht	2,3kg
Lautsprecher	2
Leistungsaufnahme	10W
Stromversorgung	12VDC
Temperaturbereich (Betrieb)	-30°C ~ +85°C, @ Luftfeuchtigkeit 10%-90% (nicht kondensierend)
Lieferumfang:	
Lieferumfang	Betriebsanleitung, Netzkabel, Netzgerät 100-240VAC, IR-Fernbedienung, VGA Kabel, Standfuß

Zubehör



VMC-LCD/WCMB-1 | Artikelnummer: 90394



VM-LCDWMB2 | Artikelnummer: 224229



VM-TSH | Artikelnummer: 226566

