



# IPP-88A0030MIA

Artikelnummer: 220203

1/1,7" Netzwerk Dome, PTZ, Tag/Nacht, 30x, H.265, WDR, 3840x2160, Infrarot, IP66

1/1,7" Sony STARVIS CMOS-Sensor	Digitale Rauschunterdrückung (2DNR/3DNR)
8.0MP 3840x2160 Pixel, 25/30fps	Audio support inklusive Audio Alarm
30x AF Zoom, 6~180mm	IR-LED Beleuchtung integriert (bis zu 200m)
Quad Stream H.265, H.264, MJPEG (Smart Codec)	Alarm Ein- und Ausgänge, micro SD-Kartensteckplatz
Real time WDR (Wide Dynamic Range) 25/30fps	Spannungsversorgung 12VDC oder UPoE (High-PoE Midspan enthalten)
Intelligente selbstlernende Video Analyse (IntelliVision Technology Inside)	Unterstützt ONVIF Profile S

## Spezifikationen

Kamera:	
Kameraform	PTZ
Chipgröße	1/1,7"
Auflösungsstandard	4K Ultra HD
Aufnahmesensor	CMOS, Sony STARVIS, Sensor IMX226
System	True Day&Night
Lichtempfindlichkeit	0,75 Lux, bei F1,6, 50 IRE
Low Speed Shutter	ja, automatisch
Manueller elektronischer Shutter (MES)	1~1/20.000sec.
Automatischer Elektronischer Shutter (ESC)	1~1/20.000sec.
Wide Dynamic Range (WDR)	WDR 120dB
Gegenlichtkompensation	Smart BLC
Umschaltung Tag/Nachtbetrieb	Tag, Nacht, automatisch
IR-Sperrfilter	schaltbar
Weißabgleich	automatisch, manuell
Signal-/Rauschabstand	52dB

Video:	
Auflösung	3840x2160 (16:9), 3072x2048 (4:3), 2592x1944 (4:3), 2592x1520 (16:9), 2560x1440 (16:9), 1920x1080 (16:9), 1440x1080 (4:3), 1280x1024 (5:4), 1024x768 (4:3), 1280x720 (16:9), 800x600 (4:3), 800x480 (16:9), 704x576 (4:3), 704x480 (4:3), 640x480 (4:3), 400x240 (4:3), 352x288 (4:3), 352x256 (4:3), 352x240 (4:3), 320x240 (4:3)
Bildaauflösung max.	3840x2160
Datenstromarten (Stream types)	Quad Streaming
Bildübertragungsrate max.	30 fps
Multicast-fähig	ja
Videokompression	H.264, H.265, H.264+, H.265+, M-JPEG

Objektiv:	
Objektiv Typ	Auto Fokus Zoom
Zoomfaktor	30x
Brennweite	6 - 180 mm
Digital Zoom	ja
MOD (Minimum Object Distance)	5 m
Blendensteuerung	DC
Bildwinkel vertikal	31,1 - 1,5 °
Bildwinkel horizontal	55,4 - 2,7 °

Funktionen:	
Bewegungsmelder	ja
Analysefunktionen	Bewegungsmelder, Bewegungsanalyse, Manipulationsschutz, Richtungserkennung (Trip Wire) mit Objektzähler, Loitering Detektion, Eindringen (Intrusion), Personenerkennung, Defog
Alarmverarbeitung	Aufzeichnung interner Speicher, E-Mail, FTP, Boost, HTTP, TCP, UDP, HTTPS, XML, Alarm Ausgang
Presets	256 Presets
Bereichsabfahrt	8 Abfahrten
Home Position	Wählbar, Tour, Preset, Pattern
Touren	8 wählbare Touren
Drehbereich	360 °
Geschwindigkeit (manuelle Steuerung)	380 °/Sek.
Geschwindigkeit (Zielanfahrt)	380 °/Sek.

Funktionen:	
Vertikaler Neigebereich	-10° ~ +90°
Audio	2 Wege Audio
Audiounterstützung	ja
Passwortschutz	ja
Interner Speicher	microSDHC-Karte, microSDXC-Karte
Menüsprachen	englisch, deutsch, französisch, russisch, chinesisch, koreanisch, japanisch
Privacy Zones	Zonen-Ein-/Ausschaltbar
Fernzugriff	Web Browser
Web Browser	MS internet Explorer: ActiveX ab 9.0, Safari: MJPEG Setup eingeschränkt, Mozilla: MJPEG Setup eingeschränkt, Google Chrome: MJPEG Setup eingeschränkt, Edge: MJPEG Setup eingeschränkt
Benutzeroberfläche	Type B (Weiß / Blau)
Mirror Function	H/V-Flip
Digitale Rauschunterdrückung (DNR)	ja

Netzwerk:	
Netzwerkprotokolle	TCP/IP, UDP, IPv4, IPv6, HTTP, HTTPS, FTP, UPnP, RTP, RTSP, RTCP, DHCP, ARP, Zeroconf, Bonjour, QoS, OpenVPN

Schnittstellen / Eingänge / Ausgänge:	
Videoausgänge	nein
Externe Anschlüsse	Alarmausgang, Alarmeingang, Audio Ein/Ausgang, RJ-45, 12VDC-Eingang (DC-Buchse), Anschlusskable ca.40cm
Ethernet-Schnittstelle	10Base-T, 100Base-TX
Alarmeingänge	4
Alarmausgänge	1
Steuer-Schnittstellen	Ethernet

Allgemeines:	
Serie	SN-Serie
Abmessungen (HxBxT)	317,8x201.8mm
Beleuchtung	Infrarot, Zoom Synchronisierte & Fixe IR LED
Beleuchtungsreichweite	ca. 200m
Farbe (Gehäuse)	weiß, schwarz
Gehäuse	Außen
Gehäusematerial	Aluminium
Gewicht	5,1kg
Heizung	nein
Kameratyp	PTZ Dome
Leistungsaufnahme	28W
Lüfter	ja
Montageart	Wandmontage, Deckenmontage
ONVIF	ONVIF Profile S
Power over Ethernet	HiPoE+
Schutzart	IP66
Stromversorgung	HiPoE+, 12VDC
Temperaturbereich (Betrieb)	-30°C ~ +55°C
Texteinblendung	vorhanden
Vandalismusgeschützt	nein

Lieferumfang:	
Lieferumfang	Betriebsanleitung, eneo Site Manager, HiPoE+ Midspan (Betriebsspannung 100-240VAC, Betriebstemperatur 0°-40°), Steckersatz
Hinweise:	
Bemerkung	Bitte verwenden Sie nur den im Lieferumfang enthalten HiPoE+ Midspan um eine einwandfreie Funktion bei PoE Betrieb zu gewährleisten.

## Zubehör



EDC-CMT1-W|Artikelnummer: 220313



EDC-WMB1-W|Artikelnummer: 220314

## Produktempfehlungen



IAR-7SE1024MMA|Artikelnummer: 214460



IAM-5SE1008MUA|Artikelnummer: 214459



IAM-5SG1008MMA|Artikelnummer: 216129



IAD-5SG1004MUA|Artikelnummer: 216469



IAD-5SG1008MUA|Artikelnummer: 216472



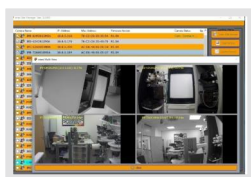
IAR-7SG1008MMA|Artikelnummer: 216473



IAR-7SG1016MMA|Artikelnummer: 216474



IAR-7SG1024MMA|Artikelnummer: 216682



eneo Site Manager|Artikelnummer: 218218

